

선물 거래 부진의 이유

지난 주 증반 이후 시장 분위기가 조금 달라졌음. 이러한 분위기를 파악하기 위해 옵션시장을 통해 우회적으로 접근했음. 옵션 프리미엄의 추이를 파악하는 방식임

Derivatives Daily | 2016. 4. 5



Derivatives 최창규
02)768-7600, gilbert.choi@nhwm.com

유럽과 달리 안정적인 경기지표를 보이고 있는 미 증시의 반등흐름이 연출되었다. 이에 따라 선물 6월물 역시 상승 출발했다. 지난 주 증반 이후에는 상승 출발 이후 이내 약세로 전환했으나 전일은 비교적 견조한 모습을 보였다. 결국 선물 6월물은 0.95p 상승한 243.5p로 마감했다. 선물 거래량은 7만 3,000계약으로 매우 부진했고 미결제약정은 3,000계약 가까이 감소했다.

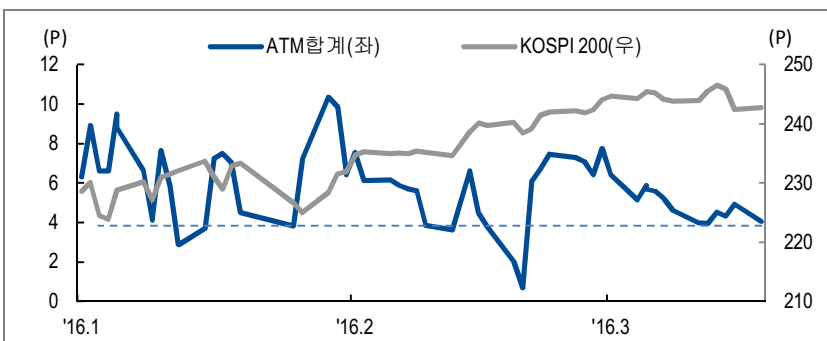
선물 거래 부진의 이유

전일 선물 거래량은 7만 3,000계약에 불과했다. 이러한 거래 부진은 올해에만 벌써 세 번째이다. 지난 3월 25일에는 6만 3,000계약을 기록했고 3월 28일에는 7만 1,000계약을 나타낸 바 있다.

선물 거래 부진은 두 가지 관점에서 볼 수 있다. 우선 헤지수요 즉 하락 리스크 축소에 따른 거래 감소 가능성을 꼽을 수 있다. 두 번째는 선물시장의 구조적인 문제로 간주할 수 있다. KOSPI 200 관련 파생형 ETF와 미니 KOSPI 200 선물 등이 대표적인 경쟁 상품이다.

첫 번째에 해당하는 헤지수요 축소를 검증하기 위해 콜과 풋옵션의 ATM 프리미엄 합계를 추출했다. 시장의 불안요인이 크다면 프리미엄 합계가 높을 것이다. 현재 ATM 프리미엄의 합계는 4p 가량으로 지난 1월물과 2월물과 비교하면 낮은 수치이다. 따라서 선물 거래 부진의 원인은 하락 리스크의 감소에 기인했다는 판단이다.

Derivatives Key Driver Chart: 콜과 풋옵션 ATM 프리미엄 합계 추이(최근월물)



자료: NH 투자증권 리서치센터

Contents

- I 파생상품 시장..... 1
- II Stock Futures Summary..... 2
- III K200 선물 주요지표..... 3
- IV K200 옵션 주요지표..... 4
- V 투자자별 매매동향..... 5
- VI 주요 기술적 지표..... 6
- VII 프로그램매매 추이..... 7

Stock Futures Summary							
종목명	현재가 (원)	등락률 (%)	거래량 (계약)	미결제 (계약)	이론가 (원)	베이스스 (원)	
씨젠 F 201604 (10)	36,350	6.91	3,280	4,819	34,067	-300	
호텔신라 F 201604 (10)	68,000	4.78	7,160	8,134	67,730	300	
아모레퍼시 F 201604 (10)	405,000	3.58	3,855	4,983	404,678	500	
NAVER F 201604 (10)	651,000	3.50	1,047	1,405	651,287		
LG 화학 F 201604 (10)	327,000	3.48	4,486	5,169	326,644	500	
LG 전자 F 201604 (10)	62,800	3.12	31,432	29,718	62,828		
셀트리온 F 201604 (10)	116,900	2.63	4,452	21,648	114,456	-1,100	
POSCO F 201604 (10)	218,500	2.58	4,852	13,233	219,097	-500	
제일기획 F 201604 (10)	17,200	2.38	689	10,184	17,158	50	
삼성 SDI F 201604 (10)	99,500	2.05	2,796	3,883	99,344	200	
삼성전자 F 201604 (10)	1,306,000	2.03	6,839	14,893	1,305,576	1,000	
포스코 ICT F 201604 (10)	5,080	2.01	2,240	7,534	4,982	-40	
LG 이노텍 F 201604 (10)	79,800	1.92	1,530	2,436	79,635	200	
넥센타이어 F 201604 (10)	14,650	1.74	4,551	14,198	14,656		
DGB 금융지 F 201604 (10)	8,700	1.64	460	7,323	8,714	-10	
LG F 201604 (10)	67,800	1.50	2,053	6,472	67,930	-100	
하이트진로 F 201604 (10)	27,450	1.48	6,709	11,408	27,362	100	
두산중공업 F 201604 (10)	21,000	0.96	3,385	7,984	20,959	50	
GS F 201604 (10)	57,900	0.87	1,488	3,843	57,825	100	
CJ E&M F 201604 (10)	65,500	0.77	555	4,105	64,831	100	
LGD F 201604 (10)	26,450	0.76	12,070	21,955	26,412	50	
현대제철 F 201604 (10)	54,900	0.73	3,791	10,830	54,724	200	
금호석유 F 201604 (10)	57,100	0.71	774	2,767	57,225	-100	
현대미포조선 F 201604 (10)	64,100	0.63	234	1,432	63,628	500	
엔씨소프트 F 201604 (10)	256,500	0.59	1,935	6,137	256,113	500	
한화 F 201604 (10)	35,200	0.57	282	3,835	35,366	-150	
OCI F 201604 (10)	101,000	0.50	1,062	7,545	101,045		
삼성생명 F 201604 (10)	118,000	0.43	766	4,083	118,052		
와이지엔터 F 201604 (10)	39,200	0.38	106	1,792	39,069	-100	
KB 금융 F 201604 (10)	32,050	0.31	15,016	23,047	32,164	-100	
파라다이스 F 201604 (10)	13,950	-1.06	422	9,794	14,157		
우리은행 F 201604 (10)	9,270	-1.07	19,721	24,085	9,284	-10	
현대글로벌비 F 201604 (10)	184,000	-1.08	383	898	183,581	500	
케이티앤지 F 201604 (10)	109,500	-1.35	1,385	2,752	109,548		
삼성중공업 F 201604 (10)	10,800	-1.37	9,165	55,680	10,805		
SK 텔레콤 F 201604 (10)	206,500	-1.43	530	5,921	206,091	500	
현대위아 F 201604 (10)	101,000	-1.46	750	1,931	100,544	500	
롯데쇼핑 F 201604 (10)	253,000	-1.56	167	1,900	253,612	-500	
대림산업 F 201604 (10)	86,100	-1.60	4,346	6,421	86,238	-100	
기업은행 F 201604 (10)	11,850	-1.66	5,037	19,640	11,855		
S-Oil F 201604 (10)	94,600	-1.77	13,387	12,869	94,542	100	
LG 유플러스 F 201604 (10)	10,900	-1.80	3,163	27,901	10,955	-50	
카카오 F 201604 (10)	99,200	-1.88	2,814	3,591	101,849	-100	
BNK 금융지 F 201604 (10)	9,210	-1.92	949	15,970	9,184	30	
대우조선해 F 201604 (10)	4,880	-2.01	7,104	105,702	4,922	-40	
GKL F 201604 (10)	21,900	-2.01	167	1,039	22,160	-250	
강원랜드 F 201604 (10)	40,250	-2.07	1,320	2,292	40,268		
SK 이노베이 F 201604 (10)	164,000	-2.09	5,607	9,950	163,072	1,000	
삼성 SDS F 201604 (10)	171,000	-2.29	762	2,449	171,576	-500	
미래에셋증 F 201604 (10)	22,700	-2.37	2,363	9,580	22,660	50	
현대중공업 F 201604 (10)	101,000	-2.42	3,316	10,111	101,045		
기아차 F 201604 (10)	45,800	-2.45	18,543	40,399	45,820		
현대건설 F 201604 (10)	39,400	-2.48	10,101	14,405	39,517	-100	
CJ F 201604 (10)	192,000	-3.03	2,404	5,618	192,085		
하나지주 F 201604 (10)	23,100	-3.14	14,482	69,049	23,110		
현대모비스 F 201604 (10)	231,000	-3.35	1,856	4,015	231,602	-500	
LG 상사 F 201604 (10)	33,250	-3.62	801	675	33,315	-50	
현대차 F 201604 (10)	144,500	-3.67	13,770	18,977	144,064	500	
GS 건설 F 201604 (10)	25,550	-4.31	18,509	29,128	25,811	-250	
포스코대우 F 201604 (10)	20,200	-5.61	6,074	8,858	20,209		

자료: NH 투자증권 리서치센터

KOSPI200 선물시장의 주요 지표

선물 거래 현황				
구분	선물1606	선물1609	KOSPI200	KOSPI
시가	243.15	243.95	242.38	1,974.73
고가	243.80	244.50	243.06	1,979.03
저가	242.70	243.55	241.73	1,969.35
종가	243.50	244.20	243.05	1,978.97
전일비	0.95	0.95	0.69	5.40
수익률(%)	0.39%	0.39%	0.28%	0.27%
거래대금(억)	89,246	330	28,952	41,922
거래량(계약)	73,342	270	67,481	359,061

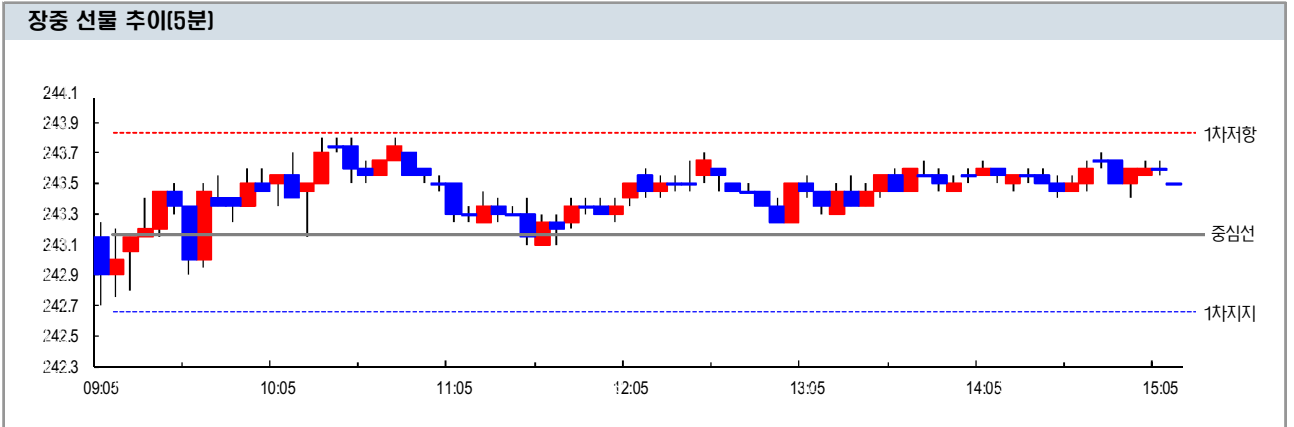
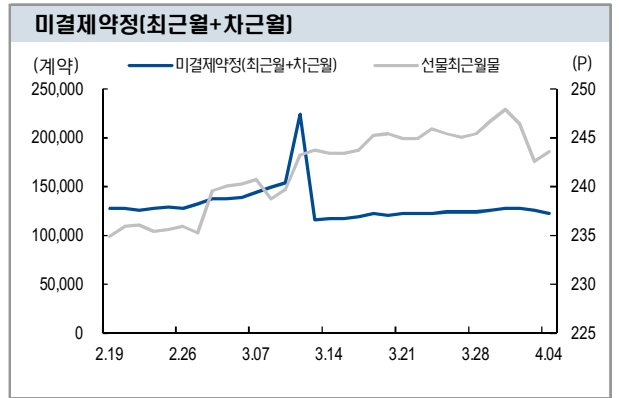
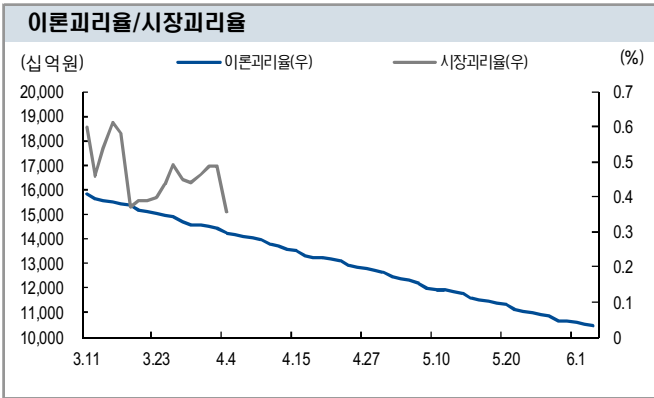
이동평균				
구분	선물1606	선물1609	KOSPI200	KOSPI
현재가	243.50	244.20	243.05	1978.97
5MA	245.39	246.12	244.67	1989.09
10MA	245.34	246.09	244.47	1988.26
20MA	244.36	245.00	243.25	1980.47

Pivot 분석				
2차지지	1차지지	Pivot	1차저항	2차저항
242.23	242.87	243.33	243.97	244.43

최근월물 괴리도				
구분	이른가	괴리도	베이스스	스프레드
종가기준	243.76	-0.26	0.45	0.70
장중평균 ¹⁾	243.30	0.15	0.86	0.74

1) 5분 Data의 평균값

미결제약정				
날짜	3.30(수)	3.31(목)	4.01(금)	4.04(월)
선물1606	122,348	121,468	120,807	116,738
선물1609	4,427	4,403	4,411	4,533
합계	126,775	125,871	125,218	121,271



회귀모형을 이용한 지지/저항선		
2차 저항선	244.61	= 고가예상치 + 0.5 × 고가 σ
고가 예상치	244.22	= (시가 × 고가 β) + 고가 α
1차 저항선	243.83	= 고가예상치 - 0.5 × 고가 σ
중심선	243.17	= (시가 + 고가예상치 + 저가예상치)/3
1차 지지선	242.66	= 저가예상치 + 0.5 × 저가 σ
저가예상치	242.14	= (시가 × 저가 β) + 저가 α
2차 지지선	241.62	= 저가예상치 - 0.5 × 저가 σ

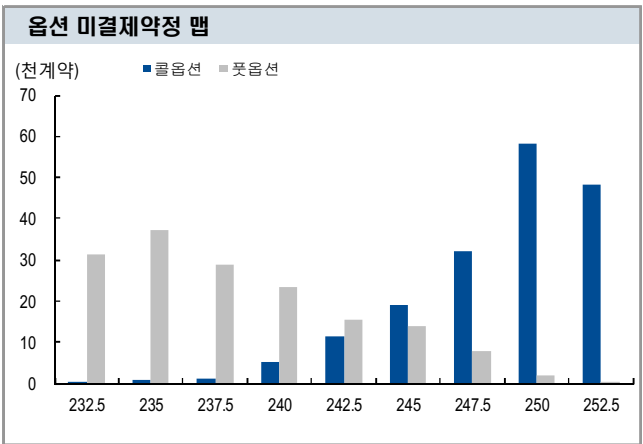
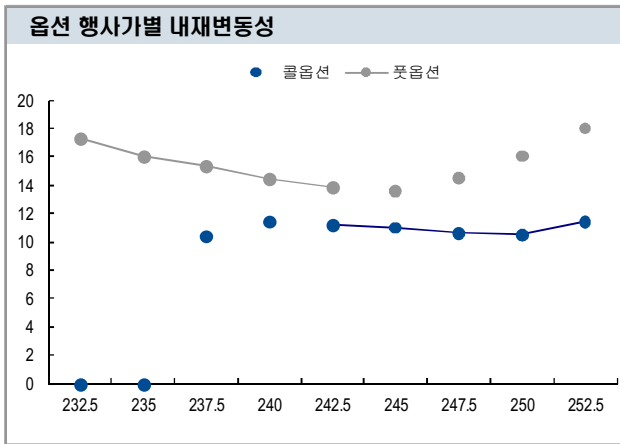
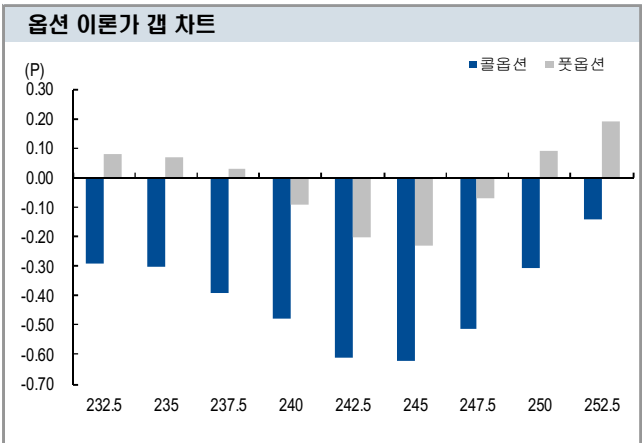
고가/저가 예상 회귀계수			
구분		16.04.04	16.04.05
고가 회귀 계수	β	0.8679	0.8408
	α	33.2008	39.8335
	σ	0.7714	0.7377
저가 회귀 계수	β	0.8980	0.9048
	α	23.7924	22.1467
	σ	1.0458	1.0495

* β 는 회귀선의 기울기, α 는 절편이며 σ 는 오차의 표준편차를 의미합니다.

* 지지/저항선은 전일 시가를 이용한 것으로, 당일치는 당일 시가와 당일치 회귀 계수를 공식에 대입하여 계산할 수 있습니다.

KOSPI200 옵션시장의 주요 지표

구분		최근월물	차근월물	합계
거래량	클	412,680	20,365	433,045
	풋	407,552	16,025	423,577
	합계	820,232	36,390	856,622
	풋콜Ratio	0.99	0.79	0.98
거래대금 (백만원)	클	129,534	6,422	135,956
	풋	144,196	7,598	151,795
	합계	273,730	14,020	287,750
	풋콜Ratio	1.11	1.18	1.12
미결제 약정	클	379,518	45,168	424,686
	풋	565,714	54,622	620,336
	합계	945,232	99,790	1,045,022
	풋콜Ratio	1.49	1.21	1.46

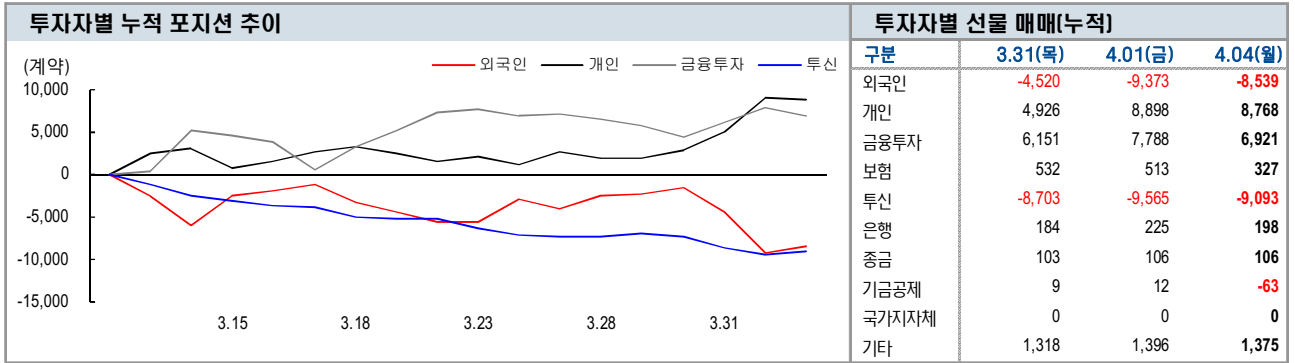
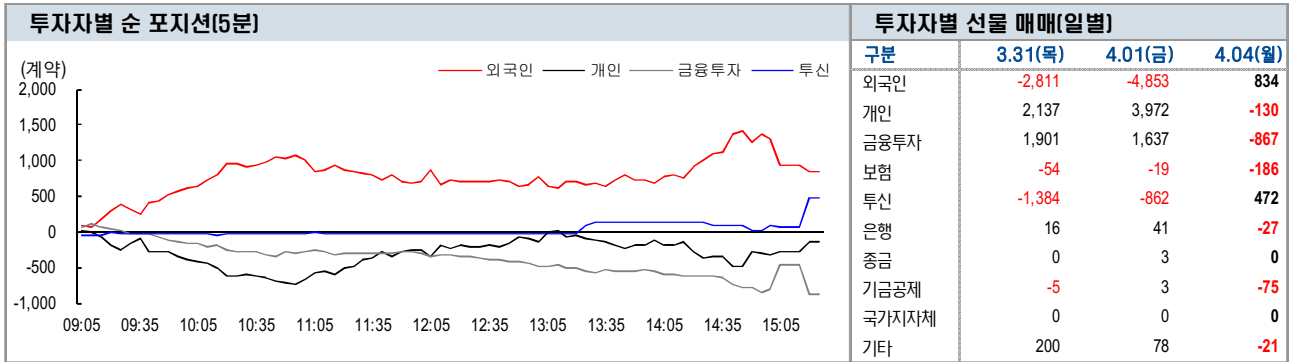


행사가	증가	전일비	거래량	거래대금 (백만원)	미결제약정		내재 변동성	Greeks			
					당일	전일비		델타	감마	베가	세타
232.5	10.45	-1.45	10	52	241	-5	0.00	0.950	0.015	0.037	-0.042
235.0	8.09	0.59	42	165	712	14	0.00	0.952	0.020	0.036	-0.033
237.5	5.82	0.65	293	829	1,198	14	10.44	0.916	0.037	0.058	-0.040
240.0	3.82	0.52	7,212	13,458	5,219	924	11.44	0.762	0.069	0.140	-0.073
242.5	2.15	0.32	52,645	55,051	11,610	1,091	11.25	0.562	0.088	0.168	-0.089
245.0	1.00	0.13	79,935	38,621	18,796	124	10.99	0.342	0.084	0.146	-0.079
247.5	0.35	0.03	84,052	14,743	31,960	4,048	10.58	0.158	0.057	0.091	-0.049
250.0	0.10	0.00	88,654	4,658	58,103	12,521	10.49	0.056	0.027	0.041	-0.023
252.5	0.04	0.00	65,805	1,313	48,392	2,019	11.40	0.023	0.012	0.024	-0.012

행사가	증가	전일비	거래량	거래대금 (백만원)	미결제약정		내재 변동성	Greeks			
					당일	전일비		델타	감마	베가	세타
232.5	0.17	-0.12	46,501	4,098	31,257	2,493	17.26	-0.057	0.016	0.058	-0.036
235.0	0.30	-0.20	53,760	8,659	37,247	1,881	16.07	-0.097	0.027	0.084	-0.050
237.5	0.58	-0.28	63,623	18,976	28,861	4,003	15.31	-0.173	0.042	0.114	-0.070
240.0	1.06	-0.46	66,215	36,866	23,286	-644	14.44	-0.288	0.059	0.141	-0.088
242.5	1.90	-0.65	53,637	53,303	15,465	-1,072	13.81	-0.448	0.072	0.169	-0.096
245.0	3.23	-0.83	8,827	14,771	13,823	-133	13.57	-0.626	0.070	0.164	-0.088
247.5	5.13	-0.89	867	2,259	7,829	-31	14.50	-0.764	0.053	0.120	-0.075
250.0	7.34	-0.83	234	872	2,086	-78	16.05	-0.847	0.037	0.091	-0.062
252.5	9.70	-1.10	68	342	421	-8	18.00	-0.899	0.025	0.063	-0.048

선물/옵션 시장 투자자별 매매 동향

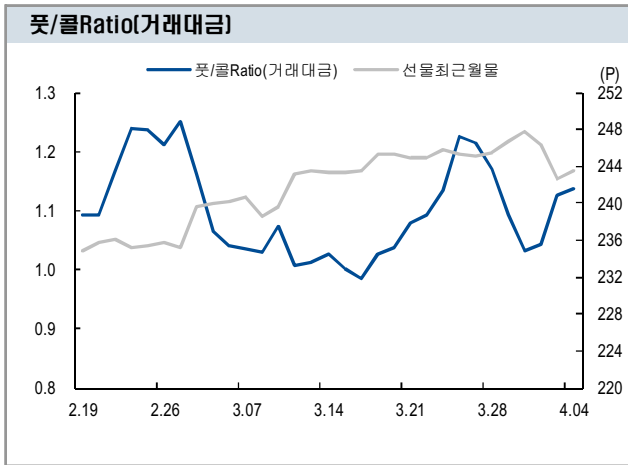
구분	외국인	개인	금융투자	보험	투신	은행	종금	기금공제	국가지자체	기타
매수 수량	49,373	18,444	6,165	20	941	95	0	59	0	479
매도 수량	48,539	18,574	7,032	206	469	122	0	134	0	500
당일 순포지션	834	-130	-867	-186	472	-27	0	-75	0	-21
누적순포지션	-8,539	8,768	6,921	327	-9,093	198	106	-63	0	1,375
거래비중(%)	64.78%	24.49%	8.73%	0.15%	0.93%	0.14%	0.00%	0.13%	0.00%	0.65%



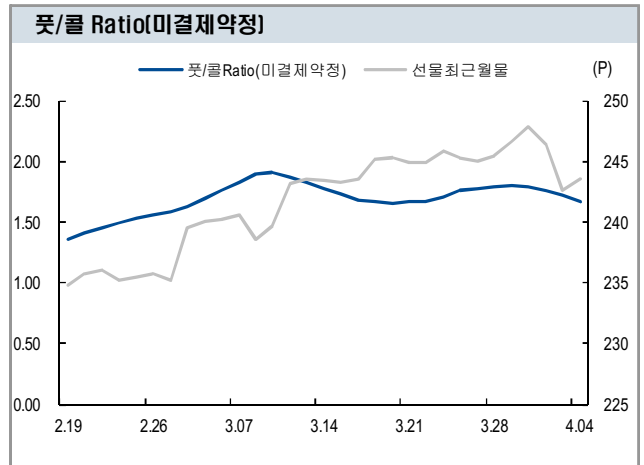
구분	외국인	개인	금융투자	보험	투신	은행	종금	기금공제	국가지자체	기타
매도수량	178,204	151,854	118,380	0	181	22	192	66	0	5,135
매수수량	185,773	154,359	108,582	0	532	3	190	72	0	4,523
순매수(수량)	7,569	2,505	-9,798	0	351	-19	-2	6	0	-612
누적포지션	45,758	66,048	-101,074	0	-1,833	-164	-456	-67	0	-8,212
거래비중(%)	40.08%	33.72%	24.99%	0.00%	0.00%	0.00%	0.04%	0.02%	0.00%	1.06%
매도금액	84,862	50,400	12,378	0	45	11	71	3	0	1,478
매수금액	84,869	49,185	13,548	0	94	1	71	6	0	1,475
순매수(금액)	7	-1,216	1,170	0	50	-10	0	2	0	-3
거래비중(%)	56.86%	33.36%	8.69%	0.00%	0.00%	0.00%	0.05%	0.00%	0.00%	0.99%

구분	외국인	개인	금융투자	보험	투신	은행	종금	기금공제	국가지자체	기타
매도수량	208,886	133,895	96,122	0	806	123	198	21	0	4,104
매수수량	219,332	138,783	81,387	0	211	26	212	6	0	4,198
순매수(수량)	10,446	4,888	-14,735	0	-595	-97	14	-15	0	94
누적포지션	188,521	-141,522	-42,884	0	526	1,400	-1,535	0	0	-4,506
거래비중(%)	48.21%	30.70%	19.98%	0.00%	0.00%	0.02%	0.05%	0.00%	0.00%	0.93%
매도금액	93,282	54,026	13,127	0	231	53	86	11	0	1,683
매수금액	92,196	56,273	11,912	0	359	10	84	6	0	1,658
순매수(금액)	-1,086	2,247	-1,215	0	128	-43	-1	-5	0	-25
거래비중(%)	57.07%	33.94%	7.70%	0.00%	0.00%	0.02%	0.05%	0.00%	0.00%	1.03%

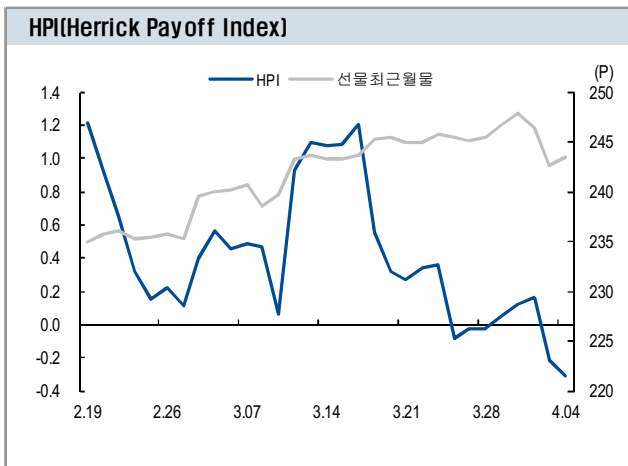
KOSPI200 선물/옵션시장의 주요 기술적 지표



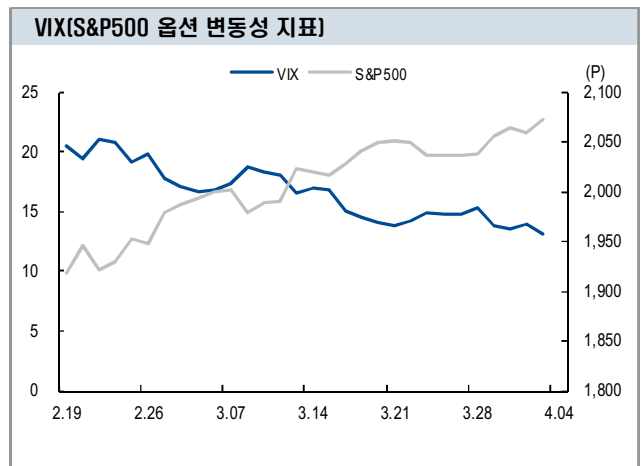
날짜	3.30(수)	3.31(목)	4.01(금)	4.04(월)
콜옵션거래대금	171,966,300	177,204,600	235,207,200	137,542,200
풋옵션거래대금	155,585,500	227,288,500	349,488,500	153,244,200
풋/콜Ratio(거래대금)	1.03	1.04	1.13	1.14



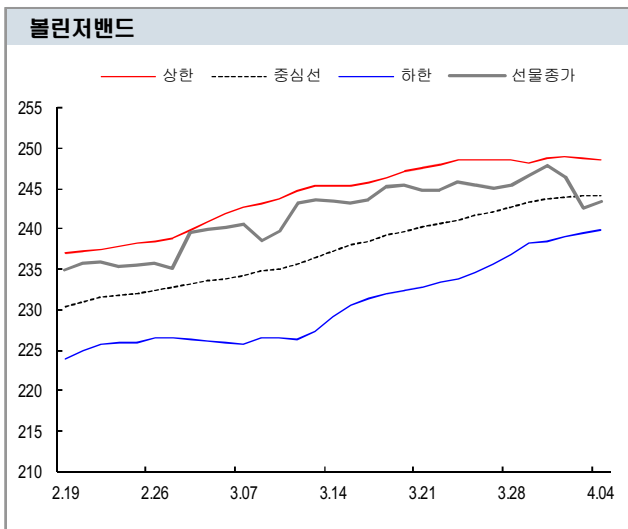
날짜	3.30(수)	3.31(목)	4.01(금)	4.04(월)
콜옵션미결제	438,795	458,902	511,610	539,699
풋옵션미결제	778,033	785,103	799,599	818,914
풋콜Ratio(5일)	1.79	1.76	1.72	1.66



날짜	3.30(수)	3.31(목)	4.01(금)	4.04(월)
HPI	0.12	0.17	-0.21	-0.31
선물최근월물	247.80	246.40	242.55	243.50



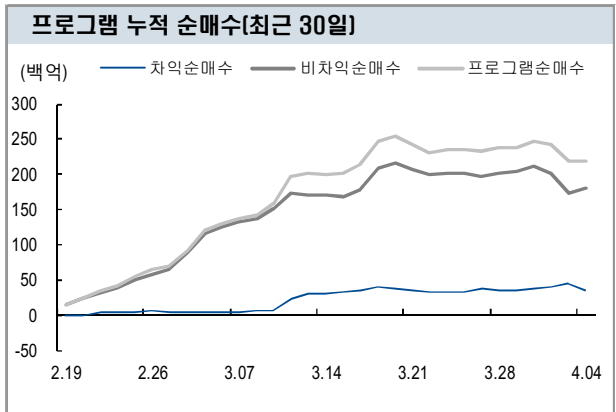
날짜	3.30(수)	3.31(목)	4.01(금)	4.04(월)
VIX	13.56	13.95	13.10	-
VXN	16.53	16.85	15.84	-



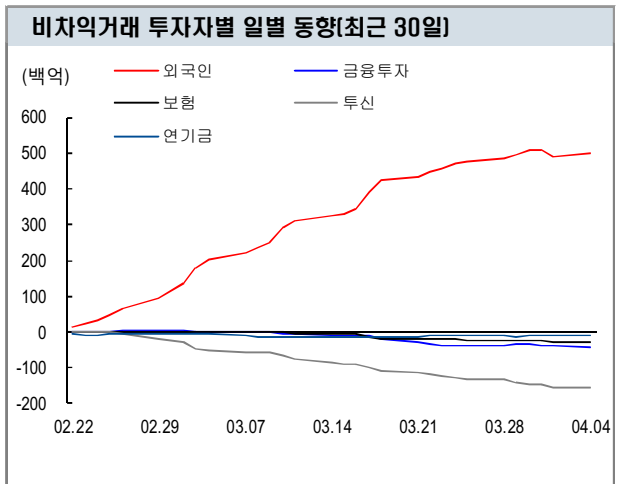
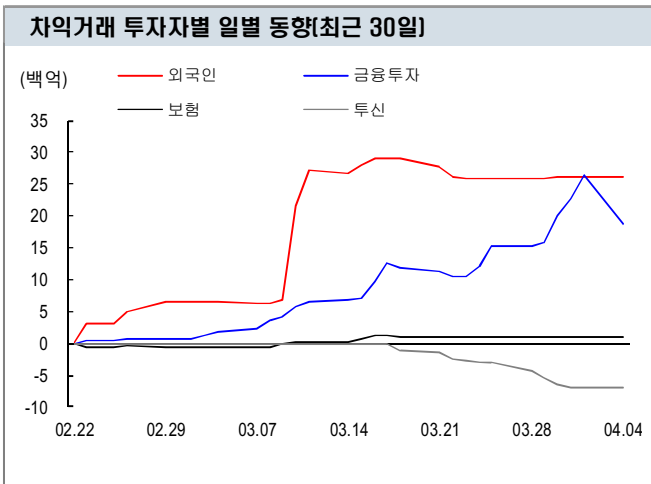
기타 기술적 지표		3.30(수)	3.31(목)	4.01(금)	4.04(월)
MACD Osc.	Signal	-0.04	-0.11	-0.43	-0.57
		-	매도	-	-
Stochastics (slow)	%K	86	79	55	42
	%D	84	81	68	55
	Signal	과매수	과매수	-	-
CCI	Signal	59	34	-39	-56
RSI	Signal	81	59	36	44
		과매수	-	-	-
Momentum	Signal	102	100	99	99
		-	-	-	-

프로그램매매 추이

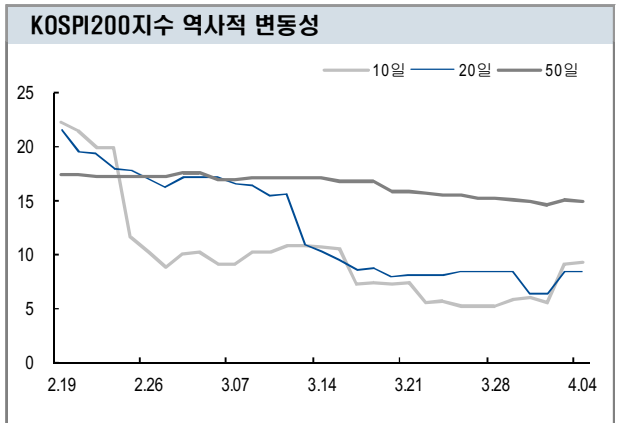
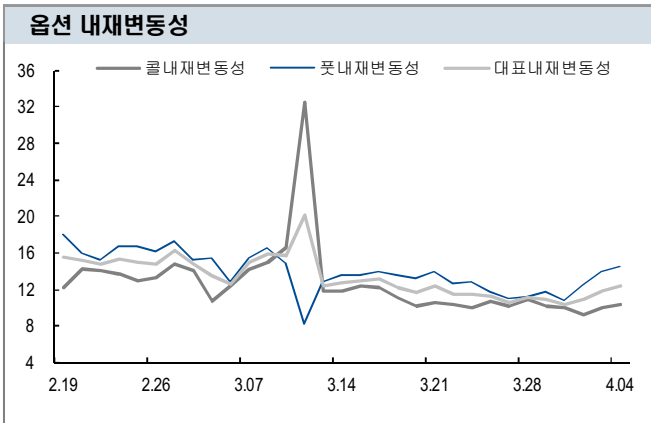
프로그램 매매		[단위:억원]			
구분	3.30(수)	3.31(목)	4.01(금)	4.04(월)	
차익매도	257	321	268	835	
차익매수	562	544	671	56	
차익순매수	305	223	402	-778	
비차익매도	9,660	14,871	12,652	8,162	
비차익매수	10,396	14,055	9,839	8,875	
비차익순매수	736	-815	-2,814	714	
프로그램순매수	1,042	-592	-2,411	-65	
프로그램매매	20,874	29,791	23,430	17,928	
KOSPI거래대금	45,177	48,409	47,770	41,922	
프로그램매매비중	23.10%	30.77%	24.52%	21.38%	



투자자별 프로그램매매 동향		[단위:백만원]								
구분	외국인	개인	금융투자	보험	투신	은행	연기금등	사모펀드	국가지자체	
차익 순매수금액	264	0	-78,111	0	0	0	0	0	0	
비차익 순매수금액	92,411	-939	-43,761	863	7,667	-2,849	21,517	1,508	-3,094	
프로그램매매 합계	92,675	-939	-121,872	863	7,667	-2,849	21,517	1,508	-3,094	



변동성 추이



Compliance Notice

- 당사는 동 자료를 기관투자가 또는 제3자에게 사전 제공한 사실이 없습니다.
- 동 자료에 게시된 내용들은 본인의 의견을 정확하게 반영하고 있으며, 외부의 부당한 압력이나 간섭 없이 작성되었음을 확인합니다

고지 사항

본 조사분석자료에 수록된 내용은 당사 리서치센터의 금융투자분석사가 신뢰할 만한 자료 및 정보를 바탕으로 최선을 다해 분석한 결과이나 그 정확성이나 완전성을 보장할 수 없습니다. 따라서 투자자의 투자판단을 위해 작성된 것이며 어떠한 경우에도 주식 등 금융투자상품 투자의 결과에 대한 법적 책임소재를 판단하기 위한 증빙자료로 사용될 수 없습니다. 본 조사분석자료는 당사의 저작물로서 모든 지적 재산권은 당사에 귀속되며 당사의 동의 없이 복제, 배포, 전송, 변형, 대여할 수 없습니다.
