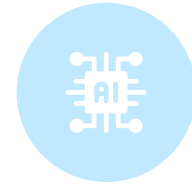


# 금융권 AI 플랫폼 & 모두의 금융 AI 러닝 플랫폼

## 서비스 소개

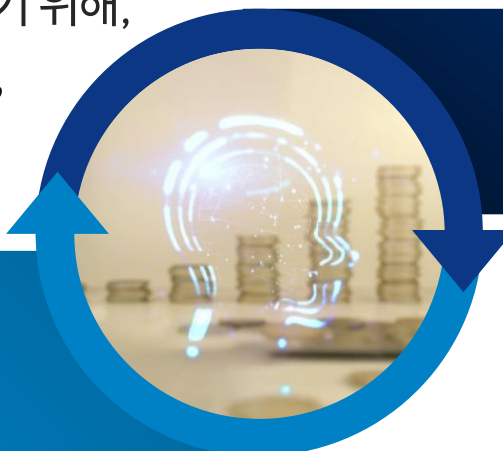


금융권 AI 서비스 개발을 지원하고, 전 국민의 AI 리터러시 역량 강화를 위해 노력하겠습니다.

[ 상호 보완하며, 확장되는  
금융 AI 생태계 ]



**금융회사의 AI 서비스 개발**을 지원하기 위해,  
 금융권에 적합한 AI 모델과 어플리케이션,  
 데이터를 제공하는 「금융권 AI 플랫폼」



**금융권 AI 플랫폼**

모두의 금융 **AI 러닝 플랫폼**



**전 국민의 AI 친숙도와 활용 역량**을  
 높이기 위해, 기존 「AI 학습장」 서비스를  
 「모두의 금융 AI 러닝 플랫폼」으로 확대 개편





# CONTENTS

## I . 금융권 AI 플랫폼

---

## II . 모두의 금융 AI 러닝 플랫폼

---

## III . 발전방향





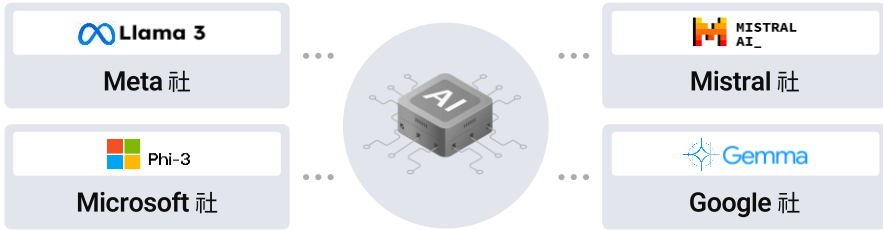
# 금융권 AI 플랫폼

# 01 추진배경

오픈소스 AI 모델의 난립, 환경 제약, 데이터 부족 등 금융권의 AI 서비스 개발·활용 애로사항 존재  
→ **금융권 인프라 지원 방안으로 「금융권 AI 플랫폼」을 기획·추진하였습니다.**

## As-Is

### ① 오픈소스 AI 모델의 난립



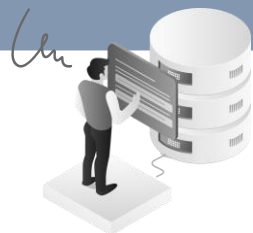
### ② 금융권 보안 환경 (망분리 등)

망분리 규제 완화에도 불구하고, 여전히 인터넷 환경 제공 AI 모델, 어플리케이션 활용 어려움



### ③ 데이터 부족

개별 회사가 양질의 데이터를 구축하기 어려움



## To-Be

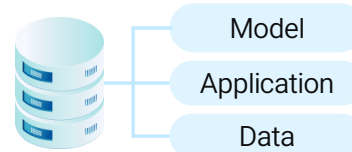
### ① 금융 AI 전문가 선별·제공

AI 모델, 어플리케이션, 데이터 추천



### ② 연구개발망 전송 or 기능 테스트 지원

금융회사 연구개발망 전송  
안전한 기능 테스트(PoC) 환경 제공



### ③ 양질의 데이터 제공

금융 특화 맞춤형 등  
금융권 특화 데이터



## 02 금융권 AI 플랫폼 소개

“금융 AI의 기준을 만든다.”

금융권에 가장 적합한 모델, 어플리케이션, 데이터를 선별·제공하는 금융권 생성형AI 활용·지원 플랫폼입니다.

🔍 | <https://finai.kcredit.or.kr>

한국신용정보원  
금융권 AI 플랫폼

서비스 소개

모델

데이터셋

어플리케이션

콘텐츠 이용 ▾

포스트

쇼룸

고객지원 ▾

로그인

회원가입



# 금융 AI의 기준을 만든다.

금융 전문가들이 엄선한 AI 리소스를 제공하여 국내 금융 산업에 최적화된 AI 활용을 지원합니다.

더 알아보기 →

### 모델

국내 금융 AI 서비스에  
최적화된 다양한 모델을  
제공합니다.



### 데이터셋



### 어플리케이션



### 포스트



### 쇼룸



### AI 기능 테스트



# 03 금융권 AI 플랫폼 주요 기능(1)

금융권에 가장 적합한 **모델, 어플리케이션, 데이터**를 선별·제공합니다.

## 모델 Model

금융권 AI 개발에 활용할 수 있는 다양한 공개(Open Source) 모델  
→ “LLM 기반의 유명 모델부터 최신 SOTA\* 모델”까지 폭넓은 AI 모델 제공

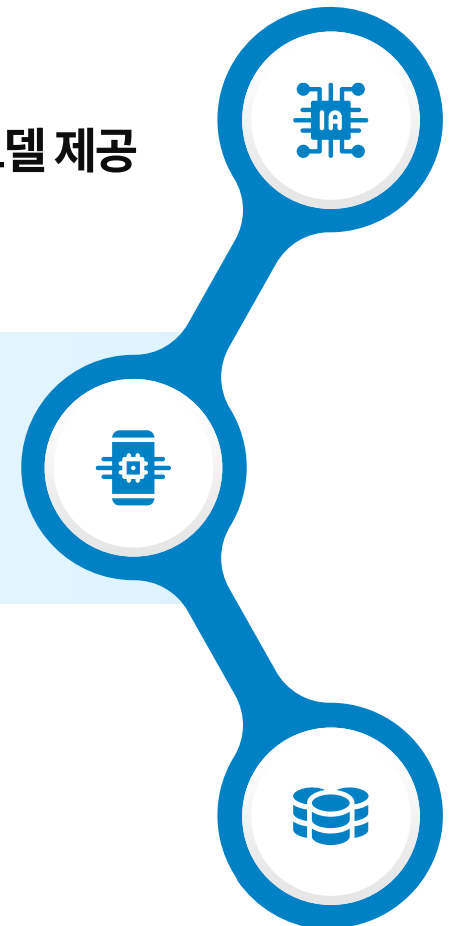
\* SOTA(State-of-the-art) 모델 :특정 벤치마크에서 ‘현재 최고의 수준의 결과’를 가진 우수한 모델

## 어플리케이션 Application

AI 모델의 효율적 활용을 돕는 응용 도구 또는 소프트웨어  
→ “AI 모델을 편리하게 이용하기 위한 보조 도구” 제공

## 데이터 Data

금융권 AI 모델과 서비스 개발에 필요한 학습 및 평가 데이터  
→ “금융 특화 말뭉치 등” 금융권이 필요로 하는 데이터 지속 확충



# 03 금융권 AI 플랫폼 주요 기능(2)

금융회사 연구개발망 또는 기능 테스트(PoC) 환경에서의 콘텐츠 이용을 **연계·지원**하고, 금융권 생성형AI 서비스 개발에 도움이 되는 **포스트와 쇼룸 기능**을 제공합니다.



## 인프라 지원 Infra

이용자가 원하는 콘텐츠를 선택하여 다양한 채널로 활용 가능

- 1 다운로드
- 2 금융회사 연구개발망 전송
- 3 기능 테스트(PoC) 환경에서 제공

→ 이용자의 자유로운 콘텐츠 활용을 지원하는 “안전한 인프라” 제공

## 포스트 Post

AI 관련 전문지식과 경험을 공유하고, 전문가 Q&A를 통해 문제를 해결하는 커뮤니티 공간

→ “이용자와 전문가 간 지식 교류” 및 “자유롭게 의견을 나누는 공간” 제공

## 쇼룸 Showroom

금융권 Best Practice를 소개하고, AI 전문기업의 최신 AI 기술 및 솔루션과 같은 유용한 정보를 제공하는 등 금융회사의 금융 AI 서비스 개발에 도움이 되는 홍보 공간

→ 금융 서비스 혁신을 위한 “우수 벤치마킹 사례” 제시 및 “AI 기술 전시관” 운영



# 04 콘텐츠 선정

금융 AI 전문가들의 다양한 추천 의견을 모아 「**금융권 AI 플랫폼**」 제공 콘텐츠를 선정합니다.

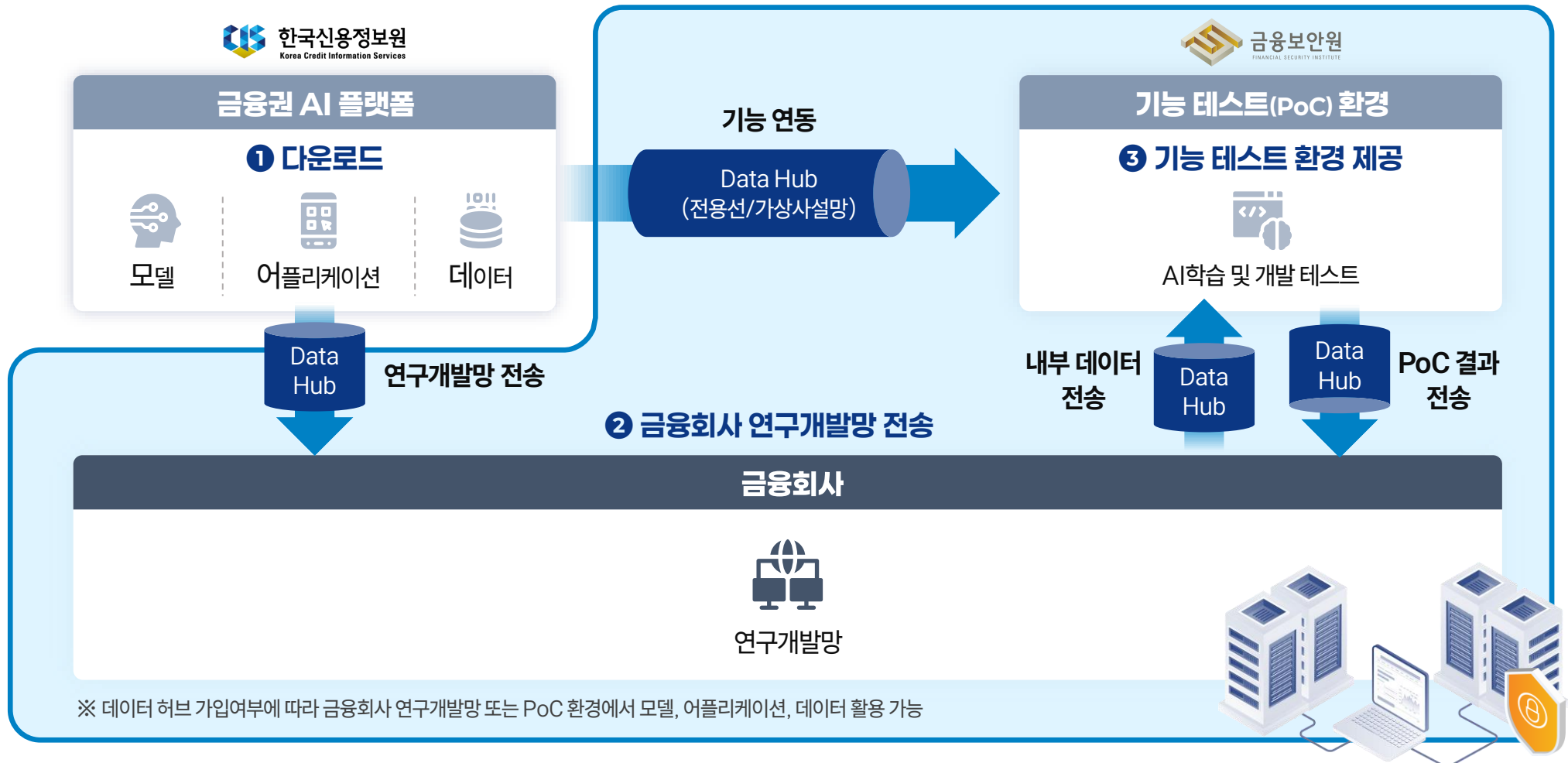


\* 전문가 그룹 : 금융계, 산업계, 연구계·학계, 법조계, 유관기관·협회 등 AI 전문가

\*\* 콘텐츠 선정위원회 : 전문가 그룹 중에서 각 분야(금융계, 산업계, 연구계·학계, 법조계)를 대표하는 전문가로 구성

# 05 인프라 지원

모델, 어플리케이션, 데이터를 **다양한 인프라 환경에서 활용 가능**  
① 다운로드 ② 금융회사 연구개발망 전송 ③ 기능 테스트(PoC) 환경을 지원합니다.



## 데이터 허브를 통해 안전한 환경에서 이용 가능

## 금융권의 다양한 AI 개발에 활용할 수 있는 **다채로운 AI 오픈소스 모델**을 제시하겠습니다.

- ③ 금융회사가 직접 최적화하여 업무에 활용 가능한 **다양한 공개(Open Source) 모델**을 특성 설명과 함께 제공
- ③ 유명 모델부터 최신 트렌드 모델까지, **전문가 그룹의 추천 의견을 반영하여 금융권 최적 모델 추천**

Hot		Trend
<p><b>Llama4 Scout</b></p> <p> Meta</p> <p>업데이트: 2025년 11월 2일</p> <p>👁️ 99+ ❤️ 99+ + 담기</p>	<p><b>GPT-OSS-120B</b></p> <p> OpenAI</p> <p>업데이트: 2025년 11월 6일</p> <p>👁️ 99+ ❤️ 99+ + 담기</p>	<p><b>Exaone4.0-32B</b></p> <p> EXAONE</p> <p>업데이트: 2025년 11월 6일</p> <p>👁️ 99+ ❤️ 72 + 담기</p>
<p><b>Qwen3-Coder-30B</b></p> <p> Qwen</p> <p>업데이트: 2025년 10월 24일</p> <p>👁️ 58 ❤️ 32 + 담기</p>	<p><b>Kanana-Nano-2.1B-Inst</b></p> <p> kakao</p> <p>업데이트: 2025년 10월 30일</p> <p>👁️ 74 ❤️ 42 + 담기</p>	<p><b>Gemma3n-E2B-IT</b></p> <p> Google AI</p> <p>업데이트: 2025년 10월 30일</p> <p>👁️ 68 ❤️ 49 + 담기</p>

※ 「금융권 AI 플랫폼」 모델 목록 화면 (sample)

모델의 효율적 활용을 돕는 **다양한 어플리케이션**을 함께 제공하여 시너지 효과를 기대합니다.







⇒ 금융권 연구개발망 등에 저장된 LLM을 쉽게 실행하도록 하는 어플리케이션을 비롯하여, 다양한 AI 활용·개발 지원 장치를 통해 제공된 모델과의 시너지 창출 기대

Hot		Trend
<b>Ollama</b>  업데이트: 2025년 11월 2일 99+ 99+ + 담기	<b>Llama-Factory</b>  업데이트: 2025년 11월 2일 99+ 99+ + 담기	<b>Gradio</b>  업데이트: 2025년 10월 23일 99+ 72 + 담기
<b>n8n</b>  업데이트: 2025년 10월 30일 58 32 + 담기	<b>Presidio</b>  업데이트: 2025년 11월 16일 74 42 + 담기	<b>LlamaCPP</b>  업데이트: 2025년 11월 16일 68 49 + 담기

※ 「금융권 AI 플랫폼」 어플리케이션 목록 화면 (sample)

## 금융권이 필요로 하는 금융권 특화 데이터를 중심으로, 양질의 다양한 데이터를 지속적으로 확충하겠습니다.

- ③ 금융특화 말뭉치를 비롯하여 질의응답/감정표현/수학/표 등 다양한 형태의 데이터셋 제공
- ③ 투자 의사결정, 업무 질의응답, 고객 대응 등 다채로운 금융권 AI 활용 목적에 따른 AI 모델 학습 및 성능 평가에 활용 가능

<p><b>금융특화 말뭉치</b> - 사전학습용/파인튜닝용/검색증강용 말뭉치 등</p>  <p>업데이트: 2025년 11월 30일</p> <p>👁 99+ ❤ 99+ + 담기</p>	<p><b>WON-Instruct</b></p>  <p>업데이트: 2025년 11월 3일</p> <p>👁 99+ ❤ 99+ + 담기</p>	<p><b>Consumer-finance-complaints</b></p>  <p>업데이트: 2025년 11월 1일</p> <p>👁 99+ ❤ 72 + 담기</p>
<p><b>FinanceMath</b></p>  <p>업데이트: 2025년 10월 30일</p> <p>👁 58 ❤ 32 + 담기</p>	<p><b>FinMME</b></p>  <p>업데이트: 2025년 11월 16일</p> <p>👁 74 ❤ 42 + 담기</p>	<p><b>Biggen-Bench</b></p>  <p>업데이트: 2025년 11월 16일</p> <p>👁 68 ❤ 49 + 담기</p>

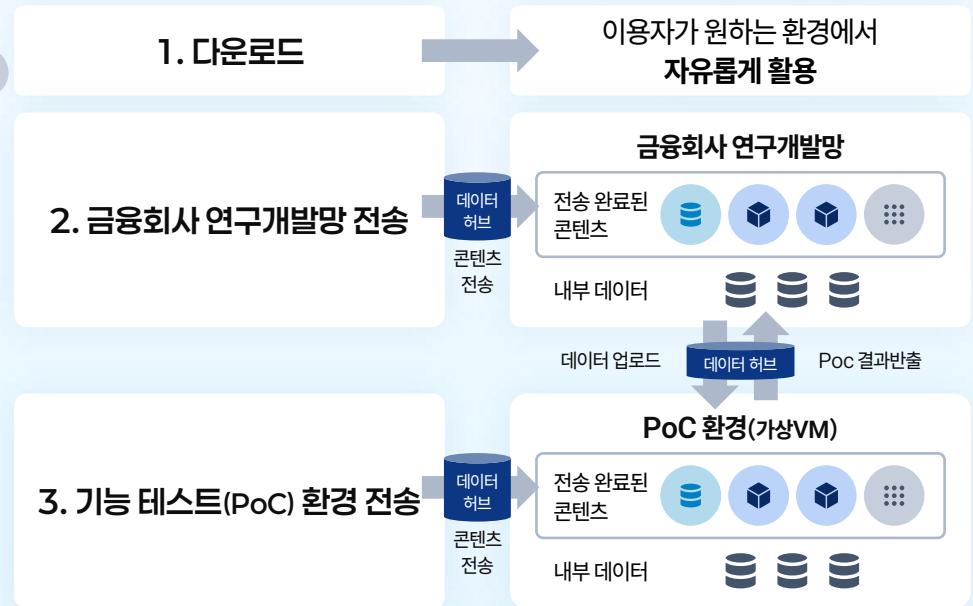
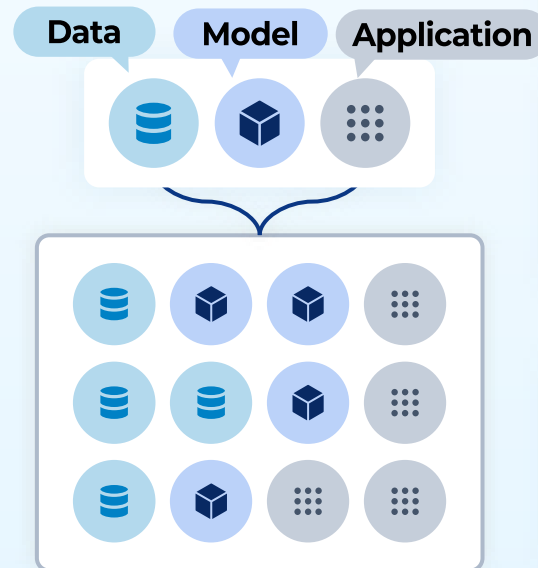
※ 「금융권 AI 플랫폼」 데이터 목록 화면 (sample)

# 09 금융권 AI 플랫폼 이용절차

이용자가 선택한 콘텐츠(모델, 어플리케이션, 데이터) 묶음을 한번에 제공하여, 다양한 인프라 환경(인터넷망, 금융회사 연구개발망, PoC 환경)에서 편리하게 활용 가능한 **원스톱 서비스**입니다.



금융권 AI 서비스 개발을 위한 금융 특화 AI 플랫폼



# 10 금융권 SI 플랫폼 시연

「금융권 SI 플랫폼」 이용 방법, 주요 기능 그리고 콘텐츠 활용에 대한 소개 영상입니다.



II

모두의 금융 AI 러닝 플랫폼



# 01 추진배경

AI 실습 및 역량 개발 기회 부족, AI 고성능 자원 부족 등 AI 접근 및 개발·활용 애로사항 존재  
→ ‘모두를 위한 AI’ 지원 방안으로 「모두의 금융 AI 러닝 플랫폼」을 기획·추진하였습니다.

## As-Is

### AI 실습 및 역량 개발 기회 부족

- ⌚ 어디서, 무엇을, 어떻게 시작해야 하는지 접근 어려움
- ⌚ AI 실습 기반 학습 환경 부족



## To-Be

### AI 접근성 강화 : 모두를 위한 AI

- ⌚ Where - “AI 러닝 플랫폼”
- ⌚ What - “AI Play DB”
- ⌚ How to - “무료 다운로드(csv 파일)하여 활용”

### AI 리터러시 역량 제고

### AI 고성능 자원 부족

- ⌚ AI 모델링 및 실험적 아이디어 검증할 테스트 공간 부족
- ⌚ GPU 등 고성능 자원 접근성이 낮아 AI 개발 시도 제약



### 인프라 확충 : Two-Track 인프라

- ⌚ CPU·저성능 GPU - “일반 데이터 분석, 간단한 AI 테스트”
- ⌚ 고성능 GPU - “AI 모델링, 실험적 아이디어 기반 서비스”

### 이용 목적에 맞춘 AI 실험환경 제공

# 02 모두의 금융 AI 러닝 플랫폼 소개

기존의 「AI학습장」 서비스를 확대 개편하여,  
이용대상 확대, 데이터 확대, 인프라 확충, 분석 가이드 등을 제공할 예정입니다.

## AI학습장 현재

이용대상  
확대

금융회사 및 핀테크 기업 위주

데이터  
확대

가명 데이터

인프라  
확충

CPU/GPU(저성능) 기반 인프라 +  
기초 분석 도구

분석 가이드  
제공

(미제공)

## 모두의 금융 AI 러닝 플랫폼 개편(안)

만 19세 이상 국민 누구나



+

이용자 수준별\* DB 제공  
\* AI Play DB → 합성DB → 가명DB



+

GPU(고성능) 기반 인프라  
+ 대용량 데이터 처리



AI & 데이터 활용 안내서 제공



# 03 모두의 금융 AI 러닝 플랫폼 : AI Play DB

전 국민의 AI 리터러시 역량 강화를 위해 **AI Play DB**를 개발하여 제공할 예정입니다.

## AI Play DB

실제 신용정보 데이터(Real data)는 아니지만, 데이터의 항목과 구조, 통계적 특성이 유사한 형태로 개발한 **금융 데이터셋**



AI Play DB 개발

차주ID	업권	대출 보유건수	과거 3개월 내 연체여부	월평균 신용카드이용액	월평균 납입보험료	...
A1	은행	2	N	1,000,000	150,000	...
B2	상호금융	2	N	750,000	50,000	...
C3	저축은행	4	Y	500,000	35,000	...

AI·데이터 입문자가 쉽게 다룰 수 있는 **금융 데이터셋 지원**

AI 기반 모델 개발 및 서비스 아이디어 검증 가능

또한, AI 입문자 및 비전문가도 쉽게 AI 분석 및 모델링할 수 있도록  
**AI & 데이터 활용 안내서를** 제공할 예정입니다.

**AI & 데이터 활용 안내서** 데이터 **블러오기**부터 기초 데이터 **분석**, 전처리 및 **모델링**까지 활용 가이드

## 5 step 단계별 활용 가이드



비전문가도 쉽게 따라할 수 있는 **AI·데이터 분석 가이드** 제공

분석 예시 코드와 실행 결과를 기반으로 학습 가능

# 05 모두의 금융 AI 러닝 플랫폼 이용절차

「모두의 금융 AI 러닝 플랫폼」에서 제공하는 다양한 서비스를 신청·이용할 수 있습니다.

🔍 | <https://ailp.kcredit.or.kr>

AI Learning Platform

서비스 소개

서비스 신청

고객지원

My 서비스



서비스 소개



이용절차



이용신청



이용현황

원격분석시스템 접속

원격분석시스템 접속 바로가기



## AI Learning Platform

금융권 혁신 서비스

AI 러닝 플랫폼 소개

### 주요 서비스 소개

다양한 분야의 연구(학습)를 지원하기 위한  
금융권 AI 혁신 서비스



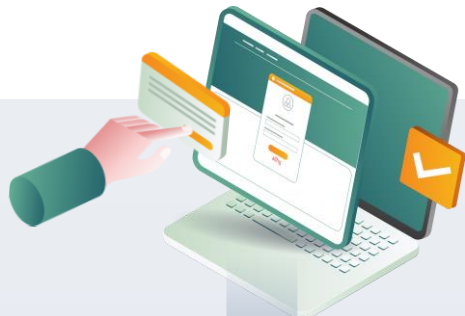
### 프로그램 다운로드

원격분석시스템 접속 및 각종  
뷰어 프로그램을 다운로드  
할 수 있습니다.



# 06 모두의 금융 AI 러닝 플랫폼 이용절차

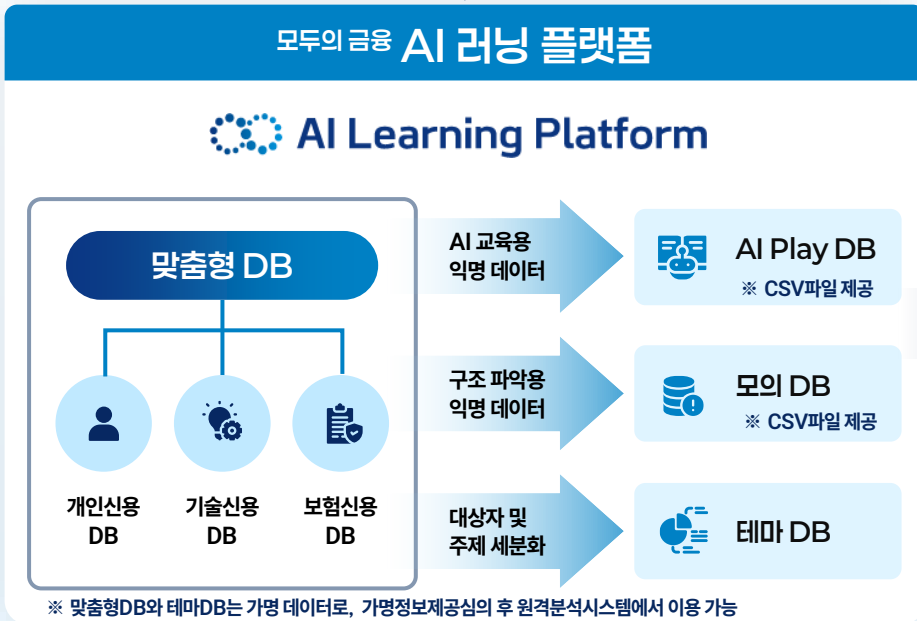
이용자는 「모두의 금융 AI 러닝 플랫폼」을 통해 서비스 이용신청을 하고, 신용정보원이 제공하는 원격분석 환경 내에서 **안전하고 편리하게 분석**할 수 있습니다.



회원가입 및 이용신청



분석결과 반출





# 발전방향

「금융권 AI 플랫폼」은 최신의 유용한 콘텐츠를 지속 공급함으로써,  
금융권의 AI 서비스 개발·활용을 적극 지원하겠습니다.

도입기

고도화

제공  
대상

모델

- ③ 언어모델(LLM) 중심
- ③ Base 모델 및 fine-tuning된 모델

- ③ LLM(언어) + Vision(영상/이미지) = **Multi-modal 모델**
- ③ 학습된 금융권 전용 모델 ※ (필요 조건) 인프라 확충

데이터

- ③ 금융 특화 말뭉치  
(사전학습용/파인튜닝용/검색증강용 등)

- ③ 업권·분야별 특화 말뭉치
- ③ 수치·정형 데이터 확충 (예: 합성데이터 등)

인프라

- ③ 각 구성요소 : 모델, 어플리케이션, 데이터
- ③ 전문가 추천 : 성능 안전성 벤치마크지표 제공

- ③ 통합 솔루션 제공
- ③ 공식 인증으로 발전 ※ (필요 조건) 충분한 개발 및 평가사례 축적

참여  
주체

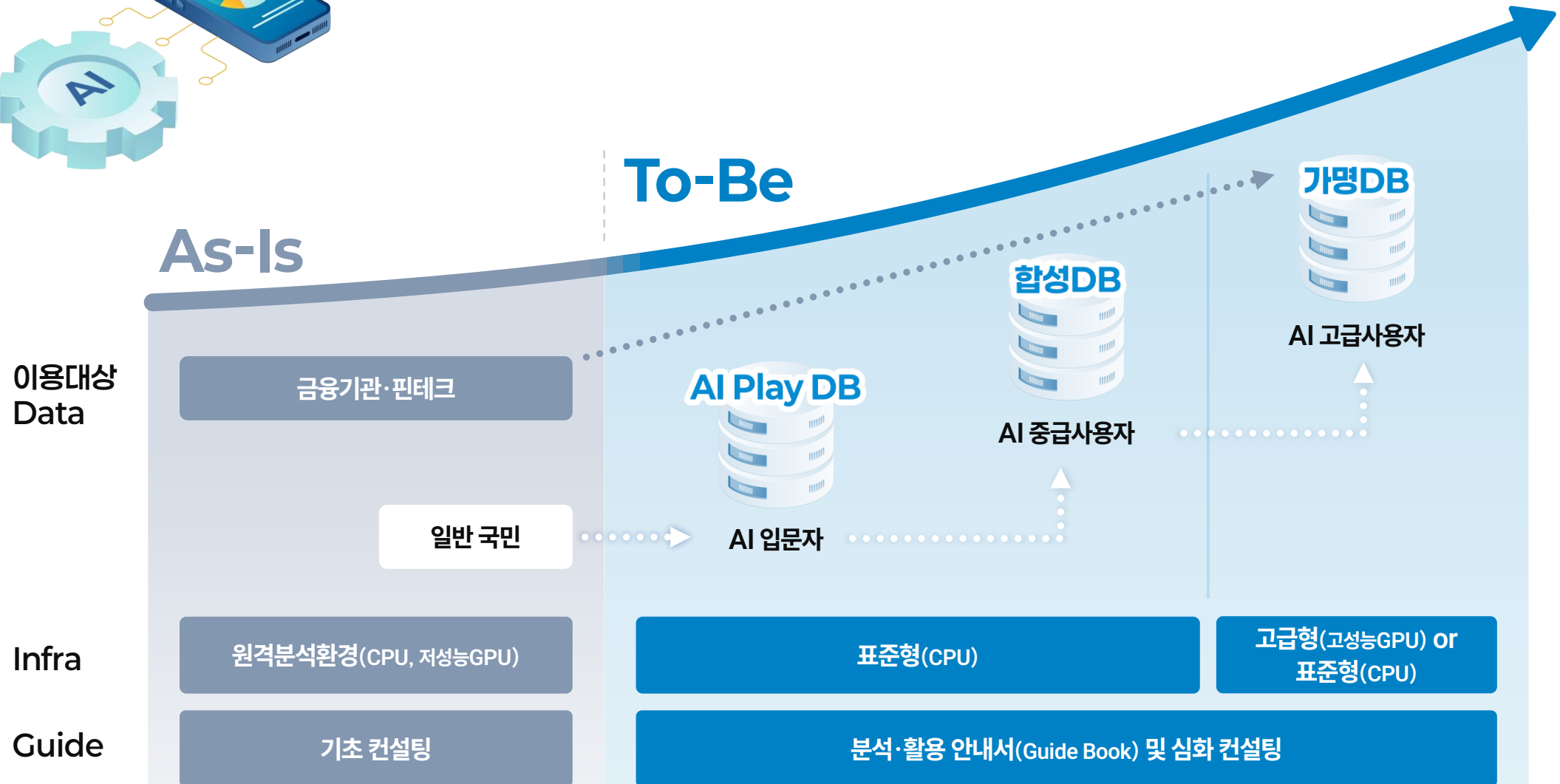
이용자  
·  
전문가

- ③ 금융권 Best Practice, 최신 AI 기술 소개 등
- ③ 금융 AI 전문가 자문 및 조언  
(포스트 활성화, 세미나 등)

- ③ AI 개발 및 활용 커뮤니티 활성화
- ③ AI 추천 자동화 시스템 도입
- ③ 금융권과 금융 AI 전문가 매칭·중개를 통해 AI 서비스 개발 노력



「모두의 금융 AI 러닝 플랫폼」은 이용대상·이용목적별 적절한 데이터와 인프라를 지원함으로써, '모두를 위한 AI' 서비스를 실현해 나가겠습니다.



# 감사합니다!

